

深入滲透混凝土，止水漏水

ULTRATECT®WS (WATERSTOP)

填補混凝土內部的毛細管和空隙，止水漏水

大多數漏水是透過毛細管發生的。“ULTRATECT WS”深入滲透混凝土填充內部的微毛細管。從而阻止漏水

ULTRATECT WS具有以下功效：

- ①填補混凝土中的毛細管和微小裂縫 (0.1mm以下)，阻止漏水。
- ②使用ULTRATECT WS可以最大限度地減少裂縫和收縮。從而防止水以免再次發生洩漏。
- ③ULTRATECT WS 深入滲透到混凝土中，發生反應，填充孔隙，毛細管。對混凝土進行加固。
- ④逐漸排出混凝土內部多餘的濕氣和水，有助於健康強健混凝土結構。

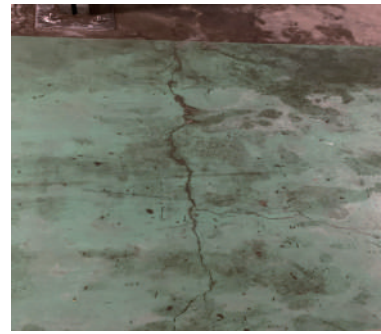
以下是 ULTRATECT WS 的應用範例 東京奧林匹克體育場（地下）



地下水不斷滲漏。



地板、牆角漏水



地板裂縫漏水



使用滾筒塗抹 Ultratect WS。
適用 400cc/ m²



使用 Ultratect CR 填補裂縫。
Ultratect CR 是一種持久的裂縫修復劑產品。



Ultratect CR 也應用在牆壁和角落。



必須重複幾次達到火山灰反應Ultratect WS 就能深入滲透到混凝土中。
2至3週後，漏水將完全停止。此案例自2016年使用以來，未再出現漏水現象。

Ultratect WS使用方式

準備

使用溫度:5°C以上。請勿在溫度低於5度。

保護措施

請遮蓋玻璃、鋁、磁磚、汽車等非水泥製品。※如果黏在玻璃零件上,可能會導致起霧。Ultratect WS含有強鹼性成分,因此請小心避開金屬零件。

表面處理

如果大塗層表面有明顯污垢,則用高壓清洗或擦拭將其除去。
*如果使用酸性清潔劑進行清潔,請務必將其中和。用鹼性洗滌劑

注射/塗抹

使用注射器、滾筒、刷子、噴霧器等均勻塗抹 Ultratect WS。徹底塗抹至飽和。第一層塗層完成後且表面乾燥後,塗上第二層塗層。

•使用滾筒、刷子、噴霧等塗抹到整個塗漆表面。特別要注意裂縫區域。

應用/注射 Ultratect CR

•為 Ultratect CR 做好準備。本產品用於修復縫隙和表面塗層。
■表面塗組裝配方:粉末A(4kg):特殊樹脂B(液體型)2kg:水2.5 l
加入黑色顏料粉末,用攪拌機攪拌均勻。
※如需調整顏色,請事先調整好

注入・被覆材塗裝

•「如果是「Ultratect CR 注射法」,請使用注射器注射到裂縫中,或用橡膠片或金屬抹刀等
注射Ultratect CR至少2次。
•最後 Ultratect CR 的表面塗層,請使用滾筒或金屬或橡膠抹刀進行塗抹。

預防措施

使用前注意事項

- 如果使用酸性清潔劑進行清潔,請用鹼性清潔劑中和表面。但建議不要使用酸性清潔劑。
- 如果混凝土表面有脫模劑或氟塗層,請提前使用去除劑或高壓清洗將其去除。
- 在室外施工時,請避免下雨(雪)或施工後預計會下雨(雪)的情況。
- 所需的塗抹量會根據混凝土的狀況而變化。開始施工前,請先進行試驗並檢查飽和的狀況(Ultratect WS 滲透量的上限)。
- 乾燥時間因基材及結構的狀況而異。
- 在室外使用噴霧器時,請小心,因為有液體飛散的危險。另外,請注意防止其粘附在金屬或玻璃部件上。
- 施工後請勿向表面噴水。

其他注意事項 包裝尺寸

- 使用環境為 +5°C ~ 45°C。• 4 l、18 l
- 使用前請搖勻產品。

施工及儲存時的注意事項

- 施工時請注意通風。
- 施工時配戴安全眼鏡、防護面罩及工作手套。
- 請勿在有火或高溫物質的地方使用或保管。
- 使用後,請蓋緊蓋子,並存放在溫度變化不大的陰暗處。請勿存放在0°C以下的地方。
- 請放置於兒童接觸不到的地方。
- 若沾到皮膚上,請立即用肥皂等清洗。

Manufacturer
MICC TEC CO.,LTD
www.ultratect.net