

Ultratect® Ceramat

全新革命性金屬色調
威尼斯風格藝術塗料

超級耐久對抗極端氣候侵蝕
無機內外牆塗料/塗層

專為戶外使用而開發
防水性
防污性

比 PTFE 樹脂塗料更好的耐候性

大幅縮短塗裝時間



Ultratect® Ceramat

超級耐久對抗極端氣候侵蝕
無機內外牆塗料/塗層

創造與人,大自然還有城市間和諧相處的金屬色調

其金屬和優雅的色調與任何環境完美匹配
Ultratect Ceramat 是一種以獨特矽酸鹽配方
為基礎具有金屬感效果的仿灰泥塗料
其配方使其可用於外部和內部環境

具有金屬色調的 Ultratect® Ceramat 的特點
因其防污、防褪色實現長久美觀
Ultratect Ceramat 乾燥速度快, 非常容易塗抹在牆上。

注意事項: 塗 Ultratect Ceramat 漆前必須將 Ultratect HP 或 WS 塗抹到混凝土表面。
這是我們獨家研發的合成技術特別針對混凝土和其他水泥表面有著極佳的黏著力
這樣的施作方式將大大提升塗料和水泥長期穩定濕度的平衡, 達到完美強健耐久的外觀

施工事例①



施工事例②



施工事例③



Ultratect® Ceramat

特性比較	Ultratect® Ceramat	有機塗料 壓克力、聚氨酯等
耐候性	◎ ※	△
抗凍性	◎	△
耐污性	◎	△
甲醛含量	◎ 沒有檢測到 JIS K 5601-4-1: 2012	△
不燃性	◎不燃性:Certification Number:NM-5539	△
透水性	◎ (0.0mm) JIS A 6909:2021	10.0m m以下
預期壽命	◎即使經過相當於20年的UV-C測試也不會劣化	8~10年
抗粉化性	◎	△
抗裂性	◎	材料による

紫外線依波長分為三種：UVA、UVB和UVC

被氧分子阻擋存在於空氣和臭氧層中的紫外線，因此它們不會到達地球表面。然而，UVC 是最強大的紫外線，因為它對有機物有強烈的影響。

例如，UVC可以有效消滅冠狀病毒。

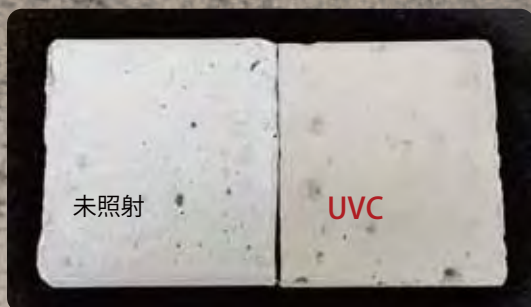
紫外線會破壞塗層材料與外部材料的分子鍵，損害其原有的功能。它具有破壞的作用透過改變(褪色)顏料的外觀。

氟化合物在UVC下分解並釋放出氯原子。

有人擔心這些氯原子可能會造成破壞臭氧層等環境問題。

以下實驗可以說明Ultratect Ceramat的高耐候性體現在，當暴露於最嚴苛的UVC射線時，它幾乎沒有變化。

同時可以看出，與氟塗層材料相比，對環境的影響較低。



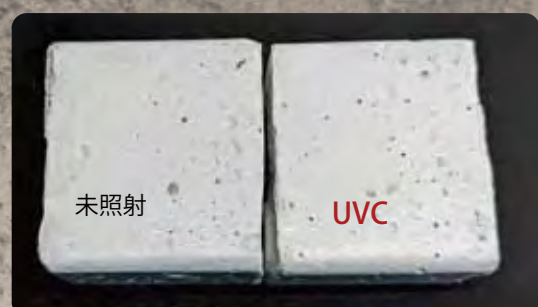
氟矽漆 (對比用)

未照射/照射UVC

氟矽漆(對比用)

左邊的樣品沒有經過輻照。受輻照的樣品

右邊泛黃(褪色)



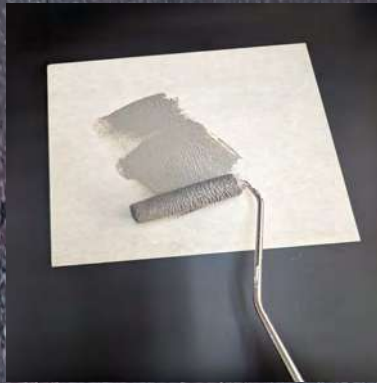
Ultratect Ceramat

左邊的樣本沒有受到照射。右側樣本接受UV-C照射後，沒有發生褪色。

绘画方法（最一般的方法）



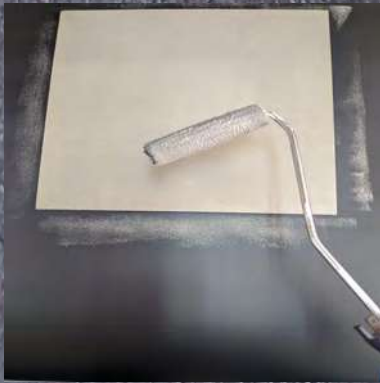
水泥薄板、滾筒、橡皮抹刀



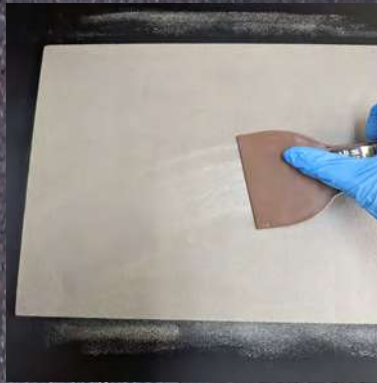
第一次滾塗。隱藏得很好
如圖所示應用。
塗佈量約100g/m²-125g/m²。



第一次滾塗完成。指觸乾燥時間
1-2分鐘（無機鹼）



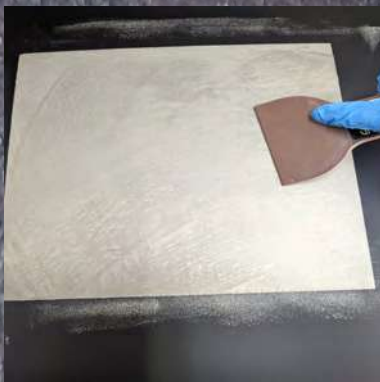
第二次滾塗。因為乾得超快，
接下來的橡膠貝拉圖案加工過程
請做好準備。



使用橡皮抹刀添加圖案
請。照片中，魯貝拉
被向右折。



用橡皮抹刀將其向左折。
用橡皮刮刀左右塗抹的同時
請製作自己的圖案。



滾塗完成



施工完成後的第二天。實驗室室外拍攝

Ultratect® Ceramat

屬感效果的仿灰泥塗料

工作流程/塗漆用量建議

※混凝土/砂漿基材

固化時間
(20°C)

基質調整	提前修復裂縫和垃圾。整個表面需要薄砂漿修補。對於修復裂縫，建議使用 Ultratect CR。	
底漆塗層	在塗抹所需的稀砂漿之前塗抹 Ultratect HP。這是為了防止將來出現裂縫發生。Ultratect HP 是一種特殊配方的矽酸鹽浸漬劑，用於防止混凝土的劣化。特別是保持混凝土處於正常潮濕狀態。Ultratect HP 還用作 Ultratect Ceramat 的底漆。	固化30分鐘~ 1小時
面漆①	Ultratect®Ceramat, 第 2 次塗抹。用滾筒塗抹，然後使用橡膠刮片以製作圖案。塗裝量:0.1~0.125 (kg/m ²)。請勿用水稀釋。	20 - 30 minutes
面漆②	Ultratect®Ceramat, 第 2 次塗抹。用滾筒塗抹，然後使用橡膠刮片以製作圖案。塗裝量:0.1~0.125 (kg/m ²)。請勿用水稀釋。如果有任何未上漆的區域，請使用橡皮抹刀等進行修正。	超過 6小時

適用基材：

混凝土、砂漿和石膏板

製造的黑色液體顏料。請使用攪拌機將液體顏料與灰泥混合在一起。

不適用基材：三聚氰胺板、現有漆膜、鐵、木材、填縫材料、玻璃、布料。

其他注意事項 1：

強烈建議在塗抹 Ultratect Ceramat 之前塗抹 Ultratect HP，以便延長 Ultratect Ceramat 漆膜的使用壽命。

V通常是白色，必須添加我們生產的黑色液體顏料。否則完成的油漆工作不會達到預期的效果。

Ultratect Ceramat 的應用方法有很多。請諮詢或查看我們關於如何繪製 Ultratect Ceramat 的示範。

其他注意事項 2：

- 不使用塗料容器時，請蓋上蓋子。
- 漆膜乾燥速度非常快。用滾筒塗抹後，應立即使用橡膠刮片。
- 施工前請充分清潔基材。請勿使用酸性清潔劑。
- 請勿在基材濕潤時進行塗裝。
- 如果要塗抹多種顏色，請為每種顏色準備個別的工具（橡膠抹刀、滾筒、刷子等）。

Manufacturer:
MICC TEC CO., LTD
www.ultratect.net

色卡

※列印和實際色調會因環境而異



No. 1-A



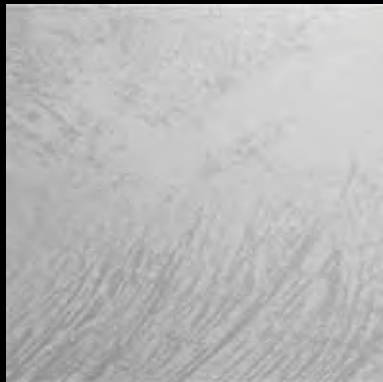
No. 1-B



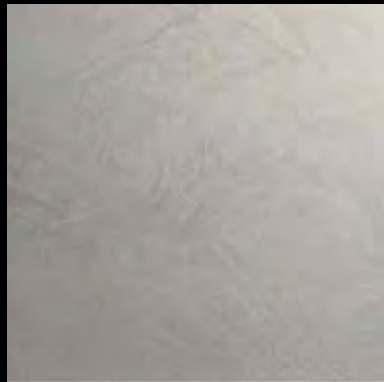
No. 2



No. 3



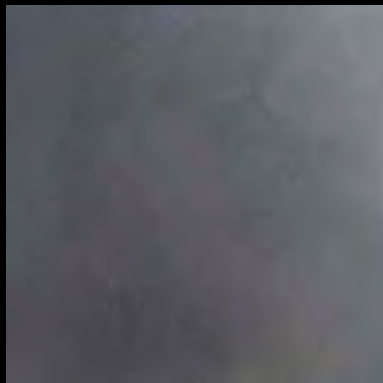
No. 4



No. 5



No. 6



No. 7



No. 8



No. 9



No. 10



No. 11



No. 12

上面的顏色樣本是在戶外（陽光下）拍攝的。安裝在室內時，暴露在陽光下時顏色表現會發生變化
螢光燈或燈泡顏色（紅、白等）

色卡

※列印和實際色調會因環境而異



No.13-A



No.13-B



No.14



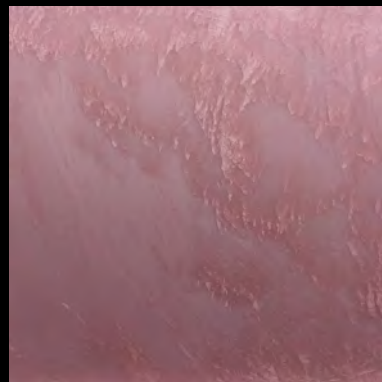
No.15



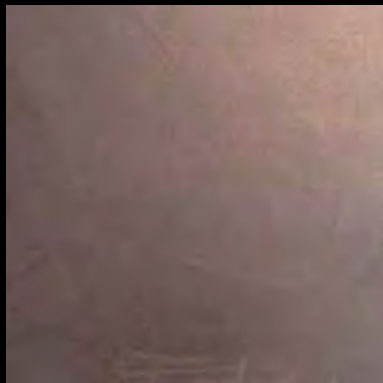
No.16-A



NO.16B



NO.(16-C)



No.17



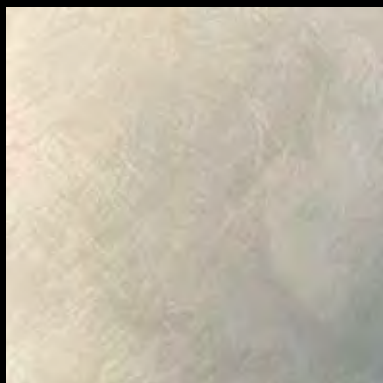
No.18 光悦茶 KOUETSUCHA



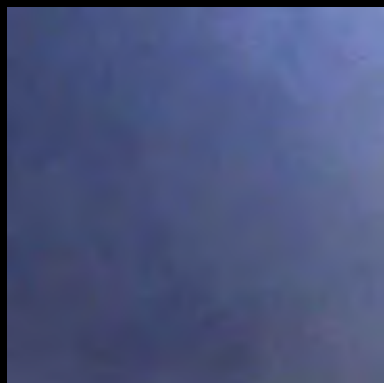
No.19 黄檀染 KOUROZEN



No.20 赤朽葉 AKAKUCHIBA



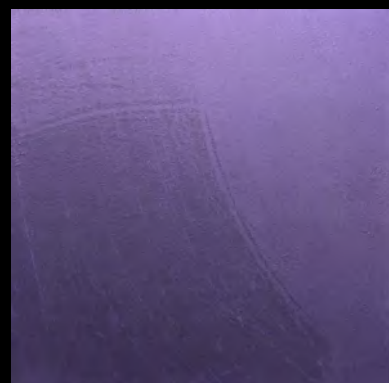
No.21 白銅色 HAKUDOIRO



No.22 深縹 KOKIHANADA



No.23 瑠璃紺 RURIKON



NO.24 LILAC

上面的顏色樣本是在戶外（陽光下）拍攝的。安裝在室內時，暴露在陽光下時顏色表現會發生變化
螢光燈或燈泡顏色（紅、白等）

色卡

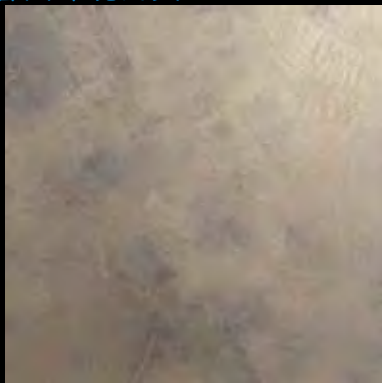
※列印和實際色調會因環境而異



NO.23+2 Milky way



No.24+23MR TwinkleLilacBlue



No.17+11TCoffeBrownBronze



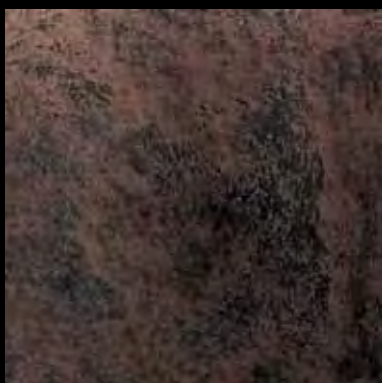
No.8MR21MR WhiteBlackMarbl



NO.18+19 DoubleBrown



No.8+21



No.8+17



NO.20-NO.10



No.17-23-9-10



NO.17+19 DoubleBrown



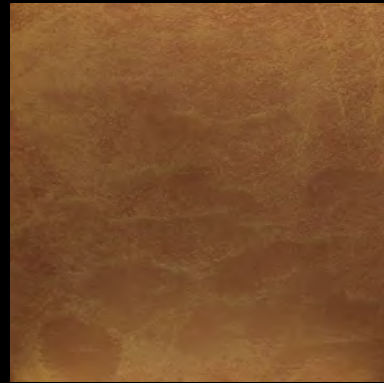
No.8 - 22



No.8 - 13B



No.8MR(TwinkleBlack)



NO.10-NO.9DoubleGold



NO.13B-NO.11 ChinaJadeGold



NO.18-NO19-NO.11

上面的顏色樣本是在戶外（陽光下）拍攝的。安裝在室內時，暴露在陽光下時顏色表現會發生變化
 螢光燈或燈泡顏色（紅、白等）