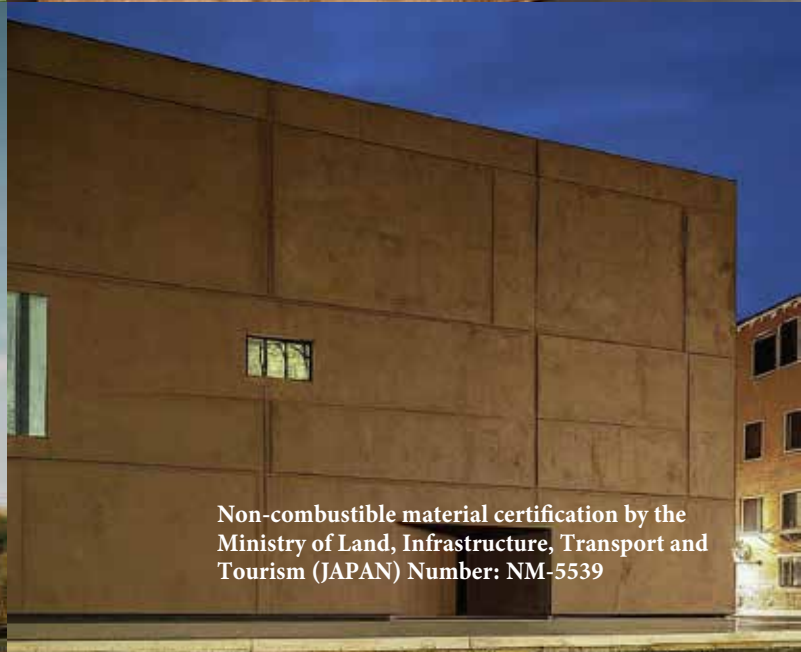


Ultratect® Ceramat 仿灰泥塗料, 色調柔和

超高耐候性內外牆無機塗料

超強耐候性
專為外用而開發
防水的
防污

具有隔熱性能
比聚四氟乙烯塗料具有更好的耐候性
大幅縮短塗裝時間



Non-combustible material certification by the
Ministry of Land, Infrastructure, Transport and
Tourism (JAPAN) Number: NM-5539

「內外裝用」下一代無機塗料

Ultratect® Ceramat 仿灰泥塗料，色調柔和

超高耐久性水性無機塗料

與人、大自然和城市和諧相處的灰泥柔和色調

Ultratect Ceramat 是一種基於獨特矽酸鹽配方的無機仿灰泥塗料。其配方使其可用於外部和內部環境。其優雅的色調與任何環境完美搭配。

由於其防污、防褪色，實現長久美觀的外觀。

Ultratect Ceramat 乾燥速度快，非常容易塗抹在牆上。

Ultratect Ceramat 具有以下優越功效：

防污、防褪色、優越的防水、防凍、防鹽害性能。此外，塗膜具有透氣性，可實現對室內用途的卓越保護和環境。

這是我們獨家研發的合成技術特別針對混凝土和其他水泥表面有著極佳的黏著力。這樣的施作方式將大大提升塗料和水泥長期穩定濕度的平衡，達到完美強健耐久的外觀。因此，不會出現漆膜起泡的情況。

注意事項：在塗裝 Ultratect Ceramat 之前，必須將 Ultratect HP 塗抹到混凝土表面。這是為了確保混凝土/水泥材料的健康和平衡穩定的潮濕條件。

曝光觀察②

曝光觀察①



施工前 (2017 年)。外牆因污垢和黴菌而老化的地點。



正在安裝 ULTRATECT®HP。
透過對基材進行改性，可以防止漆膜起泡。
也可減少漏水並防止混凝土滲漏。
貢獻。



拍攝於 2023 年 12 月。
防污防黴效果持久。

Ultratect® Ceramat

Ultratect® Ceramat的特點

特性比較	Ultratect® Ceramat	Organic coatings Acryl, urethane etc
耐候性	◎ ※	△
抗凍性	◎	△
耐污性	◎	△
甲醛含量	◎ 沒有檢測到 JIS K 5601-4-1 : 2012	△
不燃性	◎ 認證編號:NM-5539	△
透水性	◎ (0.0mm) JIS A 6909:2021	10.0mm or less
預期壽命	◎ 即使達到20次後也不會惡化 年 UV-C 測試	8~10年
抗粉化性	◎	△
抗裂性	◎	與樹脂材料不同

UV-C照射測試 (相當於預測一般進入地球紫外線20年的時間)

紫外線依波長分為三種:UVA、UVB和UVC

被氧分子阻擋存在於空氣和臭氧層中的紫外線,因此它們不會到達地球表面。然而,UVC是最強大的紫外線,因為它對有機物有強烈的影響。

例如,UVC可以有效消滅冠狀病毒。

紫外線會破壞塗層材料與外部材料的分子鍵,損害其原有的功能。它具有破壞的作用透過改變(褪色)顏料的外觀。

氟化合物在UVC下分解並釋放出氯原子。

有人擔心這些氯原子可能會造成破壞臭氧層等環境問題。

以下實驗可以說明Ultratect Ceramat的高耐候性體現在,當暴露於最嚴苛的UVC射線時,它幾乎沒有變化。

同時可以看出,與氟塗層材料相比,對環境的影響較低。



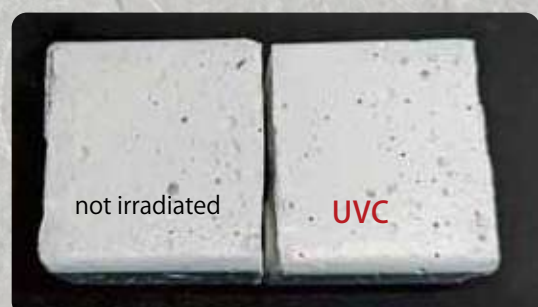
氟矽漆 (對比用)

未照射/照射UVC

氟矽漆(對比用)

左邊的樣品沒有經過輻照。受輻照的樣品

右邊泛黃(褪色)



Ultratect Ceramat

左邊的樣品沒有受到照射。右側樣本接受UV-C照射後,沒有發生褪色。

Ultratect® Ceramat 仿灰泥塗料, 色調柔和

作業程序/塗料量等

※混凝土/砂漿基材

固化時間
(20°C)

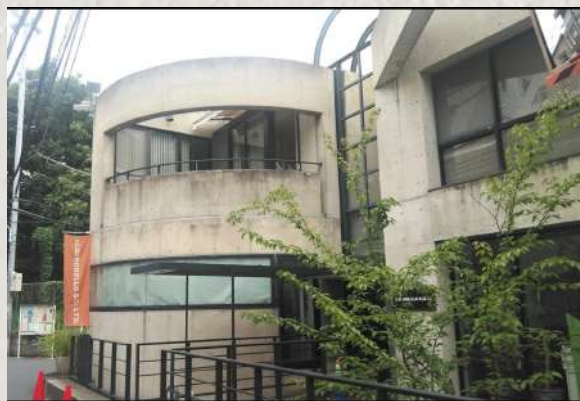
基質調整	提前修復裂縫和垃圾。整個表面需要薄砂漿修補。對於修復裂縫, 建議使用。	
Primer coating	在塗抹所需的稀砂漿之前塗抹 HP。這是為了防止將來出現裂縫發生。Ultratect HP 是一種特殊配方的矽酸鹽浸漬劑, 用於防止混凝土的劣化。特別是保持混凝土處於正常潮濕狀態。Ultratect HP 還用作 Ultratect Ceramat 的底漆。	30 minutes - 1 hour
面漆①	Ultratect® Ceramat, 第 1 次塗抹。用滾筒塗抹塗裝量: 0.1~0.125 (kg/m ²)。請勿用水稀釋。	20 - 30 minutes
面漆②	Ultratect® Ceramat, 第 2 次塗抹。用滾筒塗抹塗裝量: 0.1~0.125 (kg/m ²)。請勿用水稀釋。	透過固化進行保護 6小時+

適用基材:

混凝土、砂漿和其他膠凝材料。石膏板

Note:

- 不使用塗料容器時, 請蓋上蓋子。
- 漆膜乾燥速度非常快。用滾筒塗抹後, 應立即使用橡膠墊。
- 施工前請充分清潔基材。請勿使用酸性清潔劑。
- 請勿在基材濕潤時進行塗裝。
- 如果要塗抹多種顏色, 請為每種顏色準備工具 (橡膠抹刀、滾筒、刷子等)。



2017年。塗之前

競爭品牌使用牆面



照片中所展示的牆面是同時期在對面的另一施工建築物牆面, 由於使用的產品和工法不同, 經過多年的驗證可以輕易發現這面牆無法長時間保有當初完工時的嶄新模樣, 牆面已明顯開始受損和長黴髒污黏著無法正常清理維持。



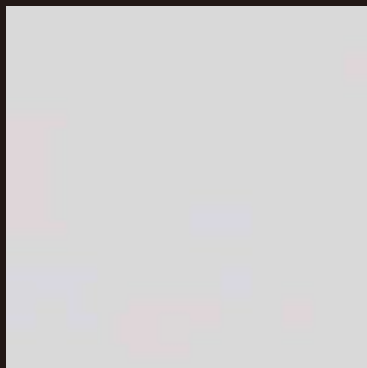
2023年11月
使用Ultratect 六年後無污漬

COLOR SAMPLE

※列印和實際色調會因環境而異



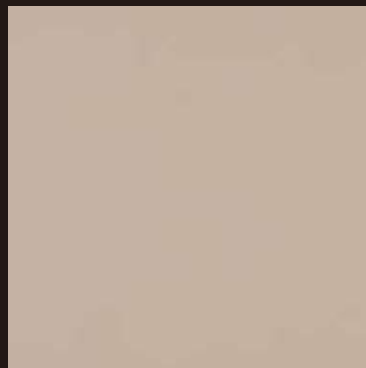
No.1



No.2



No.3



No.4



No.5



No.6



No.7



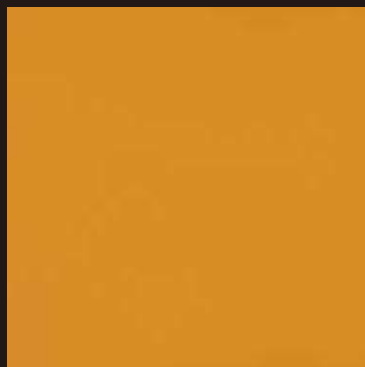
No.8



No.9



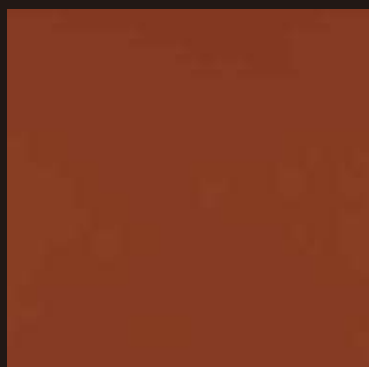
No.10



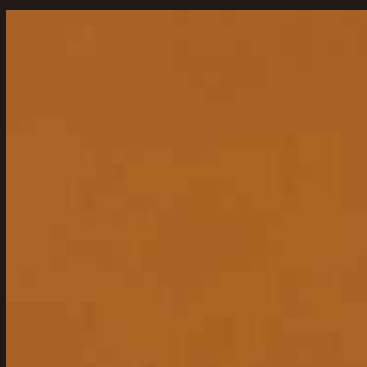
No.11-A



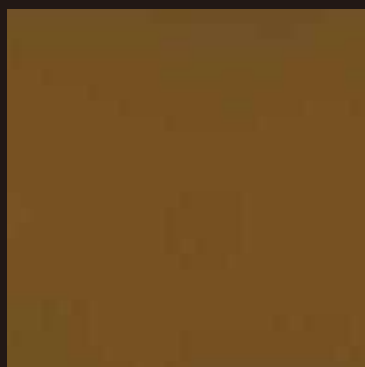
No.11-B



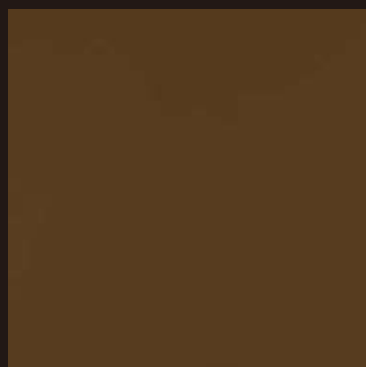
No.11-C



No.11-D



No.12-A

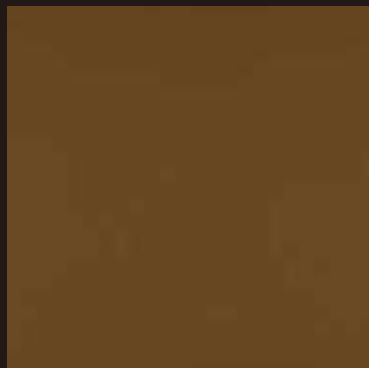


No.12-B

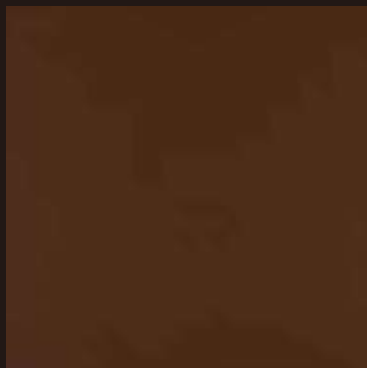
上面的顏色樣本是在室內拍攝的。顏色表達可能會改變暴露在陽光下

COLOR SAMPLE

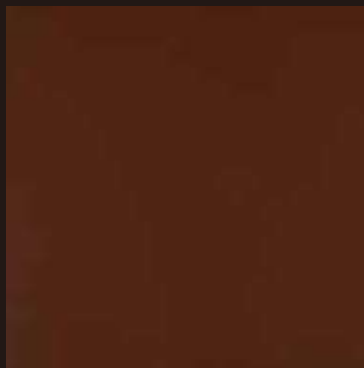
※列印和實際色調會因環境而異



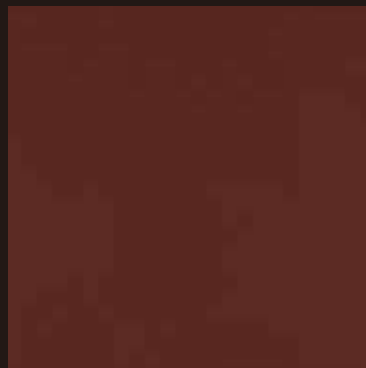
No.12-C



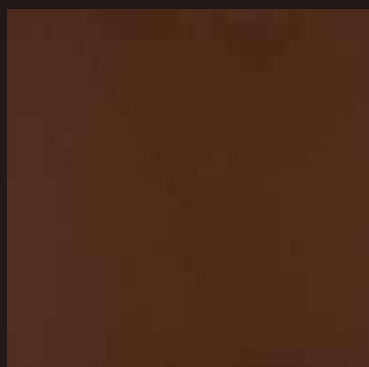
No.13-A



No.13-B



No.13-C



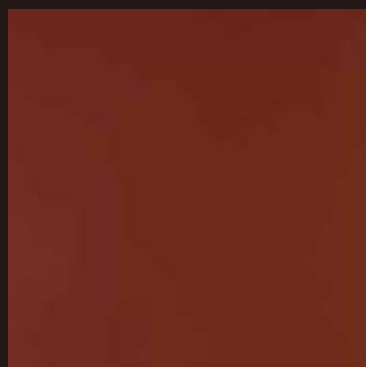
No.13-D



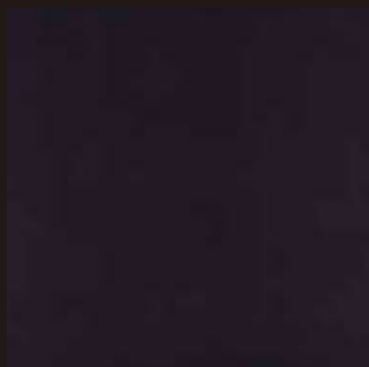
No.14-A



No.14-B



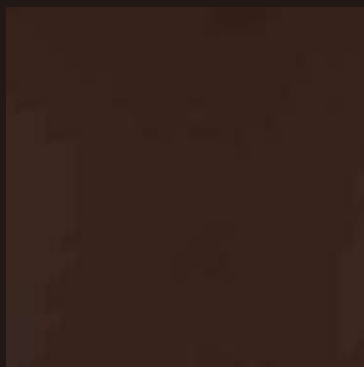
No.14-C



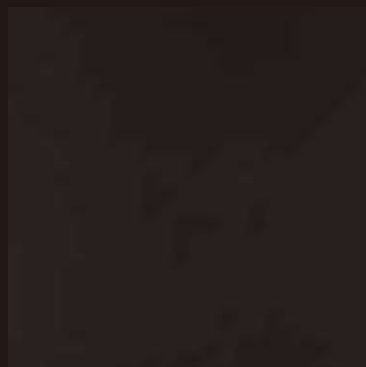
No.15-A



No.15-B



No.15-C



No.15-D

上面的顏色樣本是在室內拍攝的。顏色表達可能會改變暴露在陽光下

COLOR SAMPLE (複色)

※列印和實際色調會因環境而異



No.1 + No.6



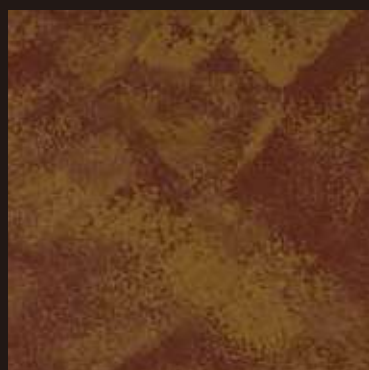
No.11-C + No.11-B



No.13-B + No.11-D



No.13-C + No.11-D + No.15-B



No.13-C + No.12-A



No.14-A + No.11-D + No.14-A



No.14-A + No.15-A + No.5



No.14-C + No.13-A + No.14-C



No.15-A + No.14-A



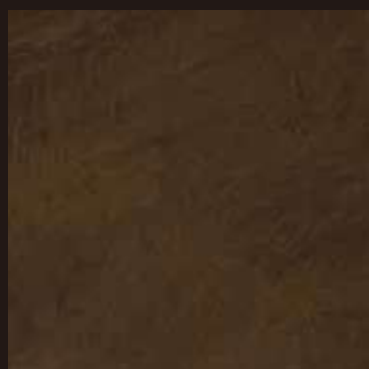
No.15-B + No.12-B



No.15-B + No.13-B



No.15-B + No.14-B



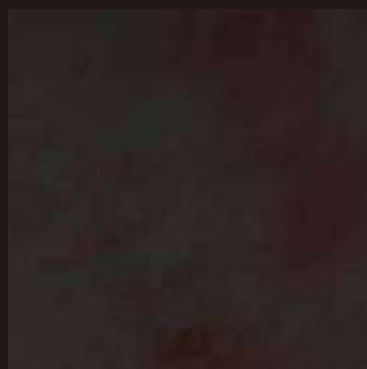
No.15-C + No.12-C



No.15-C + No.14-C



No.15-D + No.5



No.15-D + No.15-B

上面的顏色樣本是在室內拍攝的。顏色表達可能會改變暴露在陽光下

Ultratect® Ceramat 仿灰泥塗料, 色調柔和

如何塗上多種顏色圖案



水泥板、塗料、滾筒、海綿



用滾筒均勻塗抹
色號: 13-C



請塗兩遍



乾燥後, 將第二種顏色刷到海綿上。
塗抹它。色號: 12-A



輕拍塗抹。塗上薄薄的一層
請。如果你塗上很多
請注意, 美麗會減半。



塗抹完成。請參閱左下照片。
色號: 13-C/12-A



色號: 13-C/12-A
施工 3 天後拍攝
注意: 顏色會根據燈泡的顏色和調節量而改變。



色號: 15-B/13-B
施工 3 天後拍攝
注意: 顏色會根據燈泡的顏色和調節量而改變。